



# METAL KOMPOSIT SYSTEMER

## PRODUKT VEJLEDNING



# MCS

## METAL KOMPOSIT SYSTEMER

Industriudstyr udsættes for skadelige miljøpåvirkninger, som angriber metalkomponenter og metalstrukturer, hvilket bringer pålidelighed og sikkerhed i fare i virksomheden samt medfører tab af indtjening. For at undgå disse angreb på metal, har man ikke alene brug for at vælge et avanceret produkt som ARC, men også et fremragende firma, som kan give den fornødne support. Chesterton forstår disse særlige behov og kan anbefale de mest holdbare løsninger.

Chesterton har udviklet deres unikke sortiment af ARC metalkomposit systemer igennem mere end 25 år til at tjene industrien mod erosion, korrosion, abrasion og kemiske angreb.



Vi tilbyder nul VOC, komposit materialer med 100% faststoffer til brug i en bred vifte af industrianvendelser, fx:

- Reparationer i en nødsituation og reovering af overflader
- Erosion/korrosion ved høje temperaturer
- Slag- og aggressiv gnidnings abrasion (slid)
- Barsk kemisk nedsænkning eller korroderende uddunstninger

# MCS

## ALVERDENS BESKYTTELSE

ARC komposit materialer er videnskabeligt udviklet og produceret til at beskytte udstyret mod beskadigelse og høje følgeomkostninger forårsaget af abrasion, erosion/korrosion, kemisk angreb samt atmosfærisk korrosion.



### SPECIAL KOMPOSITTER

#### Reparation i en nødsituation og reovering af overflader

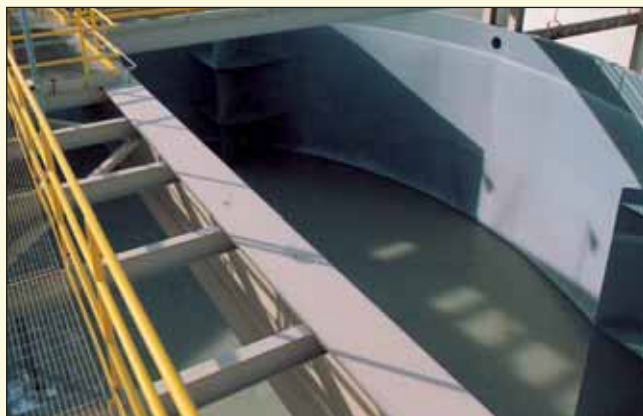
- 5**
  - Hurtigt hærdende (5 til 10 minutter) komposit til reparation i en nødsituation; synker ikke
  - Slidbestandigt; kan påføres med murske
  - Hærder også under vand
- 5ES**
  - 2-i-1" stangpakke
  - Hurtigt hærdende (5 til 10 minutter)
  - Hærder også under vand
  - Godkendt af NSF (USA's fødevarer/sikkerheds myndighed)
- 10**
  - Kan maskinbearbejdes til små tolerancer
  - Pasta kvalitet der ikke synker
- MX5**
  - Hurtigt hærdende slidkomposit
  - Hærder på 10 minutter; parat til drift på 1 time
  - 3 mm minimum filmtykkelse

### EROSIONS BESTANDIGE KOMPOSITTER

#### Til korrosionsbeskyttelse i forbindelse med strømning

- 855**
  - Erosions/korrosions komposit
  - Godkendt til drikkevand
  - Påføres med pensel eller rulle
  - NSF 61- godkendt som nedsænket coating
- 855 HTST**
  - Erosions/korrosions komposit til høje temperatur
  - Lav permeabilitet (gennemtrængelighed) i vandholdige opløsninger
- 855 HTA**
  - Komposit der er bestandigt overfor erosion/korrosion/kemisk påvirkning
  - Lav gennemtrængelighed i fortyndede syrer
- 858**
  - Pasta komposit materiale til genopbygning og udjævning
  - Anti-synk modstandsdygtighed overfor lodret nedbøjning





## KOMPOSITTER TIL KORROSION, EROSION OG KEMISK ANGREB

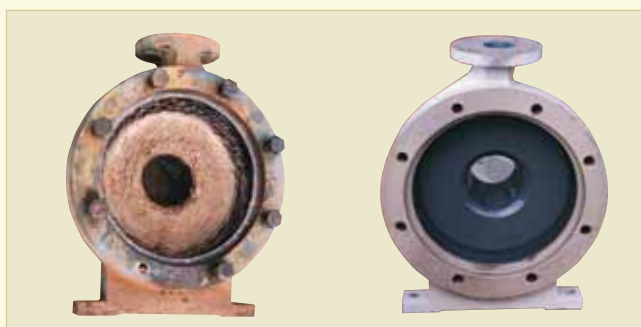
### Til aggressive kemiske og korroderende påvirkninger

- S1/S1HB**
  - Universal belægning
  - Ekstremt lav permeabilitet (gennemtrængelighed)
  - Høj vedhæftning til underlaget
- S1PW/ S1PW HB**
  - NSF 61-godkendt til nedsækning
  - Ekstremt lav permeabilitet
  - Høj vedhæftning til underlaget
- S2**
  - Komposit der er velegnet til udsættelse for erosion/korrosion i fortyndede syrer og ætsende medier
- SD4i**
  - Belægning med lav permeabilitet, egnet til udsættelse for aggressiv erosion/korrosion
  - Kan klare fortyndede syrer/ætsende midler
- S3**
  - Forstærket belægning egnet til nedsækning i baser ved høje temperaturer
  - Ekstremt lav permeabilitet
- S4+**
  - Belægning egnet til nedsækning i skrappe sure miljøer
  - Ekstremt lav permeabilitet
- 982**
  - Belægning egnet til udsættelse for syrer ved høje temperaturer med korroderende gasarter
- PYRO S6**
  - Belægning egnet til udsættelse for korroderende gasarter ved høje temperaturer

## ABRASIONS BESTANDIGE KOMPOSITTER

### Egnet til stærkt slag- og aggressivt gnidnings abrasion (slid)

- FLX-D**
  - Fleksibelt, urethan keramisk, slidbestandigt komposit beregnet til slag- og abrasionsanvendelser
  - 3 mm minimum filmtykkelse
- 890/BX1**
  - Keramisk slid komposit for moderat-til-kraftige gnidnings abrasions anvendelser
  - 6 mm minimum filmtykkelse
  - BX1 er entreprenør versionen af 890
- 897/BX2**
  - Keramisk slid komposit for let-til-moderate gnidnings abrasions anvendelser
  - 3 mm minimum filmtykkelse
  - BX2 er entreprenør versionen af 897
- MX2**
  - Keramisk slid komposit for let-til-moderate abrasions anvendelser
  - 3 mm minimum filmtykkelse
  - Lave kontamineringsniveauer for silica
- MX1**
  - Keramisk slid komposit til de skrappeste gnidnings abrasions anvendelser
  - 6 mm minimum filmtykkelse
- MX4**
  - Keramisk slid komposit til de skrappeste gnidnings abrasions anvendelser med udsættelse til et surt miljø
  - 6 mm minimum filmtykkelse



## MCS PRODUKT VEJLEDNING TIL BRUG

	Special kompositter		Erosionsbestandig			Korrosions-, erosions- og kemisk bestandig						Abrasionsbestandig				
	Lapning/repARATION/genopbygning	Kan maskinbearbejdes	Erosion/korrosion, vandholdige opløsninger	Erosion/korrosion, milde kemikalier	Erosion/korrosion, høje temperaturer	Korrosion/moderate kemikalier	Korrosion/skrappe kemikalier (syre)	Korrosion/skrappe kemikalier (baser)	Korrosion, gasarter i skorstenskanaler	Drikkevand, langsomt flydende	Drikkevand, hurtigt flydende	Blidt gnidende abrasion (slid)	Moderat gnidende abrasion	Kraftigt gnidende abrasion	Kraftigt gnidende abrasion/skrappe kemikalier	Slagabrasion
5	✓+	✓				✓				✓	✓					
5ES	✓									✓	✓+					
10		✓+														
855			✓+	✓+	✓+	✓+				✓	✓+	✓				
855 HTST			✓+	✓	✓+			✓+				✓				
855 HTA			✓+	✓+	✓+		✓+					✓				
858	✓+	✓	✓+	✓+	✓							✓				
S1/S1HB			✓	✓		✓+	✓									
S1PW/S1PW HB										✓+	✓					
S2			✓+	✓+	✓	✓+	✓			✓	✓+	✓				
SD4i			✓+	✓+	✓+	✓+	✓	✓				✓				
S3								✓+								
S4+						✓+	✓+	✓								
982							✓		✓+							
PYRO S6							V		✓+							
FLX-D											✓					✓+
890/BX1											✓	✓+				✓
897/BX2											✓+	✓				✓
MX2											✓+	✓				
MX5	✓+										✓+	✓				✓
MX1												✓+	✓+			✓
MX4												✓+	✓+	✓+		

<50 °C

50–70 °C

70–90 °C

90–110 °C

V = Kun udsættelse for uddunstninger (ikke nedsænket)

✓+ = Bedste valg

✓ = Godt valg

Denne tabel giver almindelige vejledninger for valg af ARC komposit. Der findes detaljerede produktpræstationsdata på produktspecifikke datablade og ARC vejledninger vedrørende kemisk modstandsdygtighed.



## GLOBALE LØSNINGER, LOKAL SERVICE

Siden 1884 har Chesterton ydet kunderne værdidrevne løsninger for at opfylde industriens behov. Chesterton løsninger er blevet implementeret verden over med dokumenteret succes og anerkendelse. Stadig større udstyrspåidelighed, optimering af kraftforbrug samt lokal teknisk support og service er, hvad Chesterton byder industrier over hele verden.

- Serviceanlæg i over 100 lande
- Globale produktionsforetagender
- Over 500 salgskontorer og servicecentre over hele verden
- Over 1200 lokale, faguddannede servicespecialister og teknikere

Besøg vores website på  
[www.chesterton.com](http://www.chesterton.com)



ISO certifikater findes på [www.chesterton.com/corporate/iso](http://www.chesterton.com/corporate/iso)

Tekniske data afspejler resultater af laboratorietester og er kun beregnet til at indikere almindelige karakteristikker.  
A.W. CHESTERTON COMPANY FRALÆGGER SIG ALLE GARANTIER, BÅDE UDTRYKKELEGE ELLER UNDERFORSTÅEDE, DERI INDBEFAET GARANTIER FOR SALGBARHED OG EGNETHED TIL ET SÆRLIGT FORMÅL ELLER BRUG. ERSTATNINGSANSVAR, HVIS DER ER NOGET, ER UDELUKKENDE BEGRÆNSET TIL PRODUKTUDSKIFTNING.



DISTRIBUERET AF:

860 Salem Street  
Groveland, MA 01834 USA  
Telefon: 781-438-7000  
Fax: 978-469-6528  
[www.chesterton.com](http://www.chesterton.com)

© A.W. Chesterton Company, 2007. Alle rettigheder forbeholdes.  
® Registreret varemærke, der ejes af og er under licens fra  
A.W. Chesterton Company i USA og andre lande.

FORM NO. B88829

ARC MCS SELECTION GUIDE – DANISH

PRINTED IN USA 2/07